

## CLINICA/VILA DE VANZARE - ZONA OLIMPIA-STADION

ZONA OLIMPIA-STADION, TIMISOARA, TIMIS

De vânzare 990,000 € sau 1,438.95 € / mp

✓ Disponibil imediat



### DETALII

✳ ID 130004

📅 Postat 27.01.2015

📏 688mp

📷 Camere 15

💧 Băi 6

🏠 Construcție 2014

📏 Etaj 2 / P+2E

### DESCRIERE

Imobilul are o pozitie favorabila atat ca si spatiu rezidential, cat si ca spatiu birouri, clinica sau pensiune, fiind amplasat in zona Olimpia-Stadion, in imediata apropiere a Complexului Studentesc. Este compus din doua corpuri de cladire: casa si clinica.

Casa este structurata astfel: D+P+M.

Demisol: s.u.= 63mp si reprezinta garajul si alte spatii (spalatorie si depozitare)

Parter: s.u.=191mp compus din hol intrare, living, birou, bucatarie, baie.

Etaj: s.u.=134mp compus din antreu, dormitor matrimonial, suftagerie +dormitor copil, doua bai.

S.utila totala= 388mp

Clinica este structurata astfel : P+2E.

Parter: s.u.= 90mp, compus din garaj, doua cabinete, grup sanitar,

Etaj I: s.u.=90 mp, compus din doua cabinete, grup sanitar.

Etaj II/Mansarda : s.u.=120mp compus din hol asteptare, 7 cabinete, spatiu depozitare si grup sanitar.

S.utila totala = 300mp

Suprafata totala a terenului este de 637mp.

Suprafata curtii este de 337mp.

Cele doua corpuri, comunica intre ele la nivelul garajelor si al parterului.

Fiind o constructie pe cadre, imobilul poate fi usor ada...

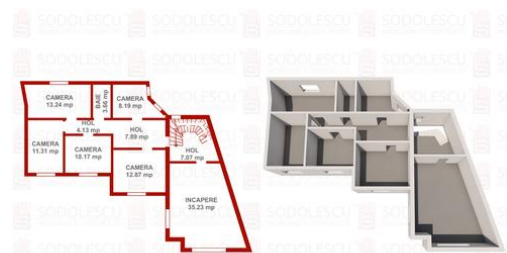
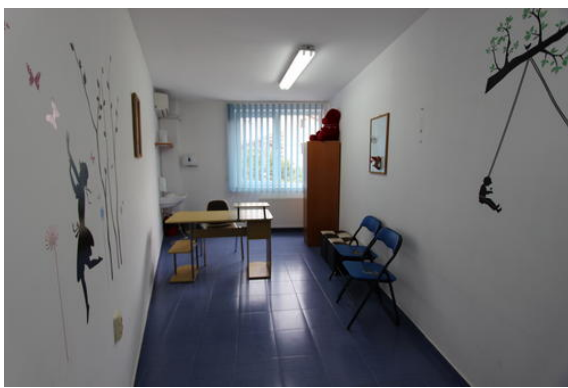
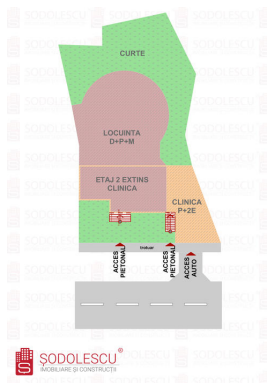


**Livia CIOCAN**  
Consultant Imobiliar

☎ 0728779977

✉ [livia.ciocan@sodolescu.ro](mailto:livia.ciocan@sodolescu.ro)

## POZE



Plan etaj 2, clinica

SUPRAFATA UTILA ETAJ 2: 133.76 mp  
SUPRAFATA UTILA TOTALA: 198.08 mp



Plan etaj 1, clinica

SUPRAFATA UTILA ETAJ 1: 38.32 mp  
SUPRAFATA UTILA TOTALA: 198.08 mp



Plan parter clinica

SUPRAFATA UTILA PARTER: 36.00 mp  
SUPRAFATA UTILA TOTALA: 198.08 mp



## LOCATIE

